

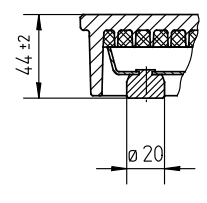
Typenschild/Aufdruck  
 identification plate/imprinting  
 230V Al o.schwarz/black  
 240V blau/blue  
 400V rot/red  
 sonstige/other grün/green

Mittelbolzen M10 x 120 und  
 Mutter lose beigelegt.  
 Centre bold M10 x 120 and  
 hexagonal nut loosely  
 attached.

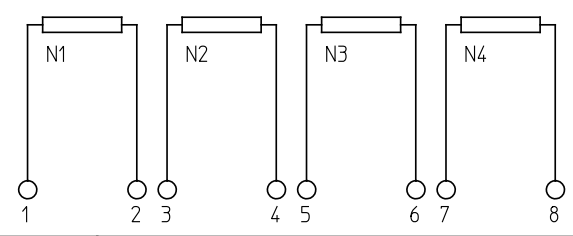
Erdanschluß über Mittelbolzen.  
 Earth connection over centre  
 bold.

Die Großkochplatte ist über die  
 4 Stützaugen am Abschlußdeckel  
 abzustützen.  
 The sealed hotplate is fixed by  
 4 supporting spider on the  
 cover plate support.

A-B 1:4



Schalt-schema  
 wiring diagram



9	11.44870.009	4000	230	1000	1000	1000	1000				X					
8																
7	11.44870.007	5000	440	1250	1250	1250	1250				X					
6																
5	11.44870.005	6500	230	1625	1625	1625	1625				X					
4	11.44870.004	6500	400	1625	1625	1625	1625				X					
3	11.44870.003	5000	240	1250	1250	1250	1250				X					
2	11.44870.002	5000	230	1250	1250	1250	1250				X					
1	11.44870.001	5000	400	1250	1250	1250	1250				X					

Pos	type Type	W wattage Leistung	V~ voltage Spannung	N1	N2	N3	N4	rated conductor Heizleiterabstufung		approval marks Prüfzeichen			

6	A00336	18.10.2004	Diese Unterlage erhalten sie nur zu dem vereinbarten Zweck anvertraut. Jegliche Art der Vervielfältigung, Verwertung und Mitteilung ihres Inhaltes ist nicht gestattet soweit nicht ausdrücklich zugestanden. Zuwiderhandlungen verpflichten zu Schadenersatz. Alle Rechte an bestehenden und künftigen Schutzrechten bleiben vorbehalten.	E.G.O.-Wnr. . . . . EN-Wnr. . . . .				 Maßstab 1:5	
5	EP1578	07.11.1997		Werkstoff . . . . .					
4	EP1292	29.06.1995		Oberflächenangaben nach ISO 1302					
3	EP1193	04.11.1994		Freimaßtoleranz . . . . .					
2	EP1100	02.02.1994		CAD . . . . . Datum . . . . . Name . . . . .					
1	EP0958	14.06.1993		Erst. 14.06.1993 TISCHLER	Bezeichnung EGO Grosskochplatte 400x400				
Änd.	Mitteilung Nr.	Datum	Bearb.	18.10.2004	GLOCKLER	EGO Com. Hotplate 400x400			
Erst.			Freig.	19.10.2004	KRUEGERG				

E.G.O. Elektro-Gerätebau GmbH D-75038 Oberderdingen			Zeichnungsnummer 11.44870.00X			Blattnr. Ver. Stat. Blätter Dok. Fremd.		901 1 F . . .	
--	--	--	----------------------------------	--	--	---	--	---------------	--

Urspr. . . . .	Ers. f. Zchnq.v.11.07.90	Ers. d. . . . .	Ref. . . . .
----------------	--------------------------	-----------------	--------------