



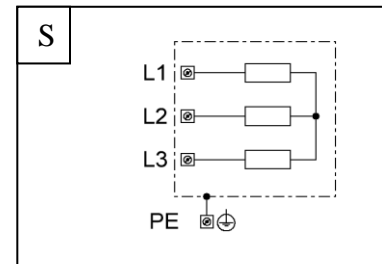
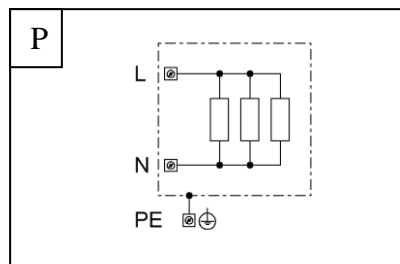
# Produktdatenblatt EHK OK - Fa ELBE



## Technische Daten

- Heizkörpermaterial Edelstahl 1.4876 – 3 Heizelemente
- 1 Fühlerrohr Edelstahl 1.4876
- Schraubkopf 1.4301 mit Gewinde G 1 1/2
- max. Betriebsdruck 10 bar

Bez. DEW	Bez. ELBE	Anschluss	Gesamt-P	Einbaulänge	Schaltbild
5E220D/20/OKP	206.121	2 ~ 230 V	2000 W	220 mm	P
5E220D/30/OKP	206.131	2 ~ 230 V	3000 W	220 mm	P
5E380D/30/OKP		2 ~ 230 V	3000 W	380 mm	P
5E380D/30/OKSS	206.231	3 ~ 400 V	3000 W	380 mm	S
5E470D/45/OK	206.146	3 ~ 400 V	4500 W	470 mm	S
5E470D60/OK100	206.162	3 ~ 400 V	6000 W	470 mm	S
5E600D/75/OK	206.176	3 ~ 400 V	7500 W	600 mm	S
5E690D/90/OK100	206.191	3 ~ 400 V	9000 W	690 mm	S
5E750D120/OK	206.196	3 ~ 400 V	12000 W	750 mm	S



## Hinweise

Der Einschraubheizkörper kann direkt in Behältern mit Wandstärken ab 10 mm eingeschraubt werden (Schlüsselweite 60 mm). In dünnwandigen Behältern ist eine Gegenmutter zu verwenden.

### Einschraubheizkörper

dürfen ausschließlich von einem Fachmann installiert werden, der für die Einhaltung der bestehenden Normen und Installationsvorschriften verantwortlich ist. Der Behälter ist in das vorhandene Schutzleitersystem dauerhaft und zuverlässig zu integrieren.

**ACHTUNG** Vor der Öffnung des Gehäuses und Arbeiten an der elektrischen Anlage ist diese vollständig vom Netz zu trennen.

Für Schäden, die durch Kalkablagerungen am Heizstab, durch unsachgemäßen Gebrauch und durch Korrosion entstehen, kann keine Gewährleistung übernommen werden.