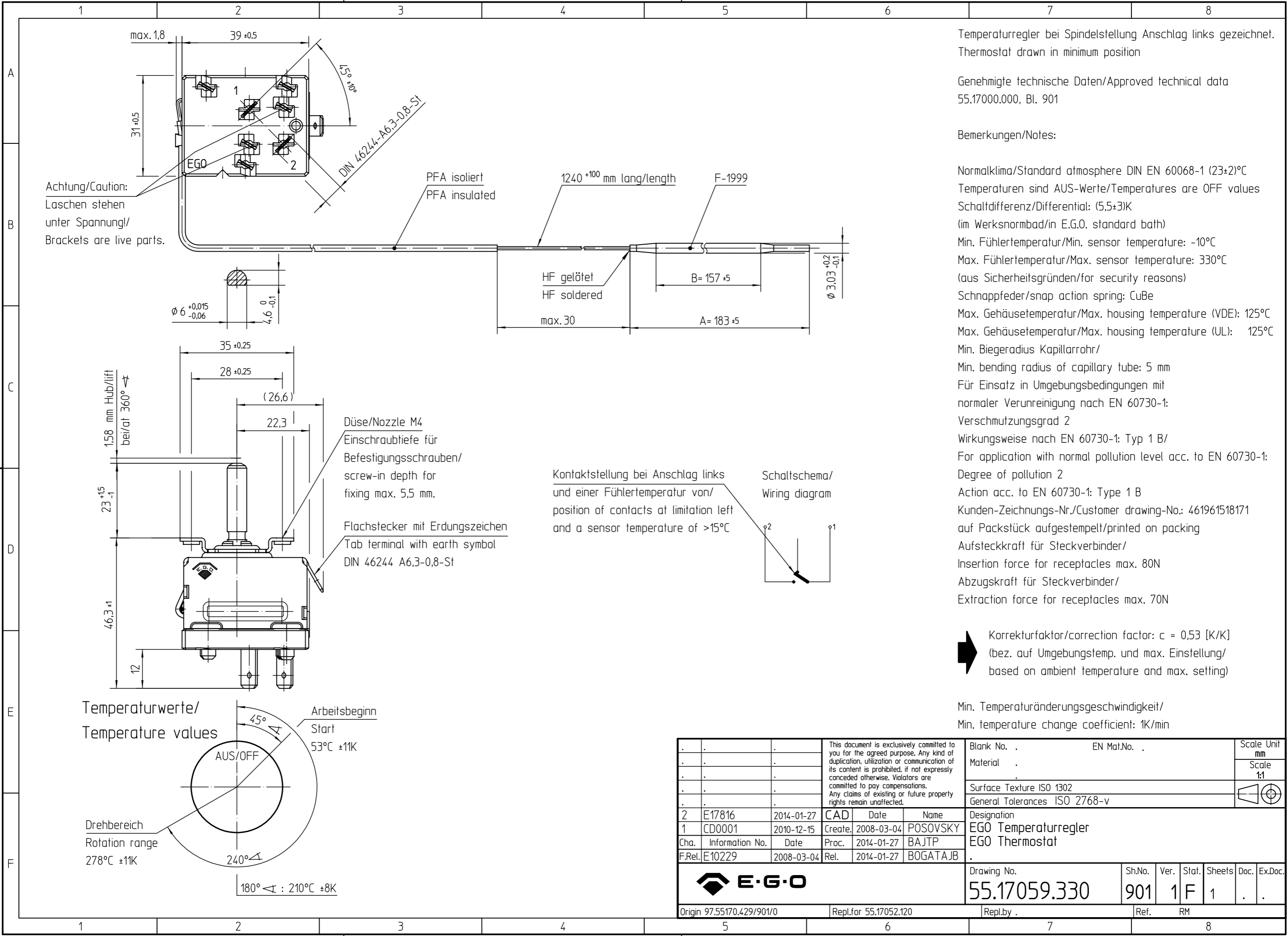


document id.: 55.17059.330-001-01-A / state: 230 - released
 view date: 2022-12-20 18:12:01 / user: ANGELESM
 item id.: 55.17059.330-00/69A / SAP material state: 2F



Temperaturregler bei Spindelstellung Anschlag links gezeichnet.
 Thermostat drawn in minimum position

Genehmigte technische Daten/Approved technical data
 55.17000.000, Bl. 901

Bemerkungen/Notes:

Normalklima/Standard atmosphere DIN EN 60068-1 (23±2)°C
 Temperaturen sind AUS-Werte/Temperatures are OFF values
 Schaltdifferenz/Differential: (5,5±3)K
 (im Werksnormbad/in E.G.O. standard bath)
 Min. Fühlertemperatur/Min. sensor temperature: -10°C
 Max. Fühlertemperatur/Max. sensor temperature: 330°C
 (aus Sicherheitsgründen/for security reasons)
 Schnappfeder/snap action spring: CuBe
 Max. Gehäusetemperatur/Max. housing temperature (VDE): 125°C
 Max. Gehäusetemperatur/Max. housing temperature (UL): 125°C
 Min. Biegeradius Kapillarrohr/
 Min. bending radius of capillary tube: 5 mm
 Für Einsatz in Umgebungsbedingungen mit
 normaler Verunreinigung nach EN 60730-1:
 Verschmutzungsgrad 2
 Wirkungsweise nach EN 60730-1: Typ 1 B/
 For application with normal pollution level acc. to EN 60730-1:
 Degree of pollution 2
 Action acc. to EN 60730-1: Type 1 B
 Kunden-Zeichnungs-Nr./Customer drawing-No.: 461961518171
 auf Packstück aufgestempelt/printed on packing
 Aufsteckkraft für Steckverbinder/
 Insertion force for receptacles max. 80N
 Abzugskraft für Steckverbinder/
 Extraction force for receptacles max. 70N

➔ Korrekturfaktor/correction factor: c = 0,53 [K/K]
 (bez. auf Umgebungstemp. und max. Einstellung/
 based on ambient temperature and max. setting)

Min. Temperaturänderungsgeschwindigkeit/
 Min. temperature change coefficient: 1K/min

This document is exclusively committed to you for the agreed purpose. Any kind of duplication, utilization or communication of its content is prohibited, if not expressly conceded otherwise. Violators are committed to pay compensations. Any claims of existing or future property rights remain unaffected.					Blank No. .	EN Mat.No. .	Scale Unit mm				
					Material .		Scale 1:1				
					Surface Texture ISO 1302						
					General Tolerances ISO 2768-v						
2	E17816	2014-01-27	CAD	Date	Name	Designation					
1	CD0001	2010-12-15	Create.	2008-03-04	POSOVSKY	EGO Temperaturregler					
Cha.	Information No.	Date	Proc.	2014-01-27	BAJTP	EGO Thermostat					
F.Rel.	E10229	2008-03-04	Rel.	2014-01-27	BOGATAJB						
					Drawing No.	Sh.No.	Ver.	Stat.	Sheets	Doc.	Ex.Doc.
					55.17059.330	901	1	F	1	.	.
Origin 97.55170.429/901/0					Repl.for 55.17052.120		Repl.by .		Ref. RM		