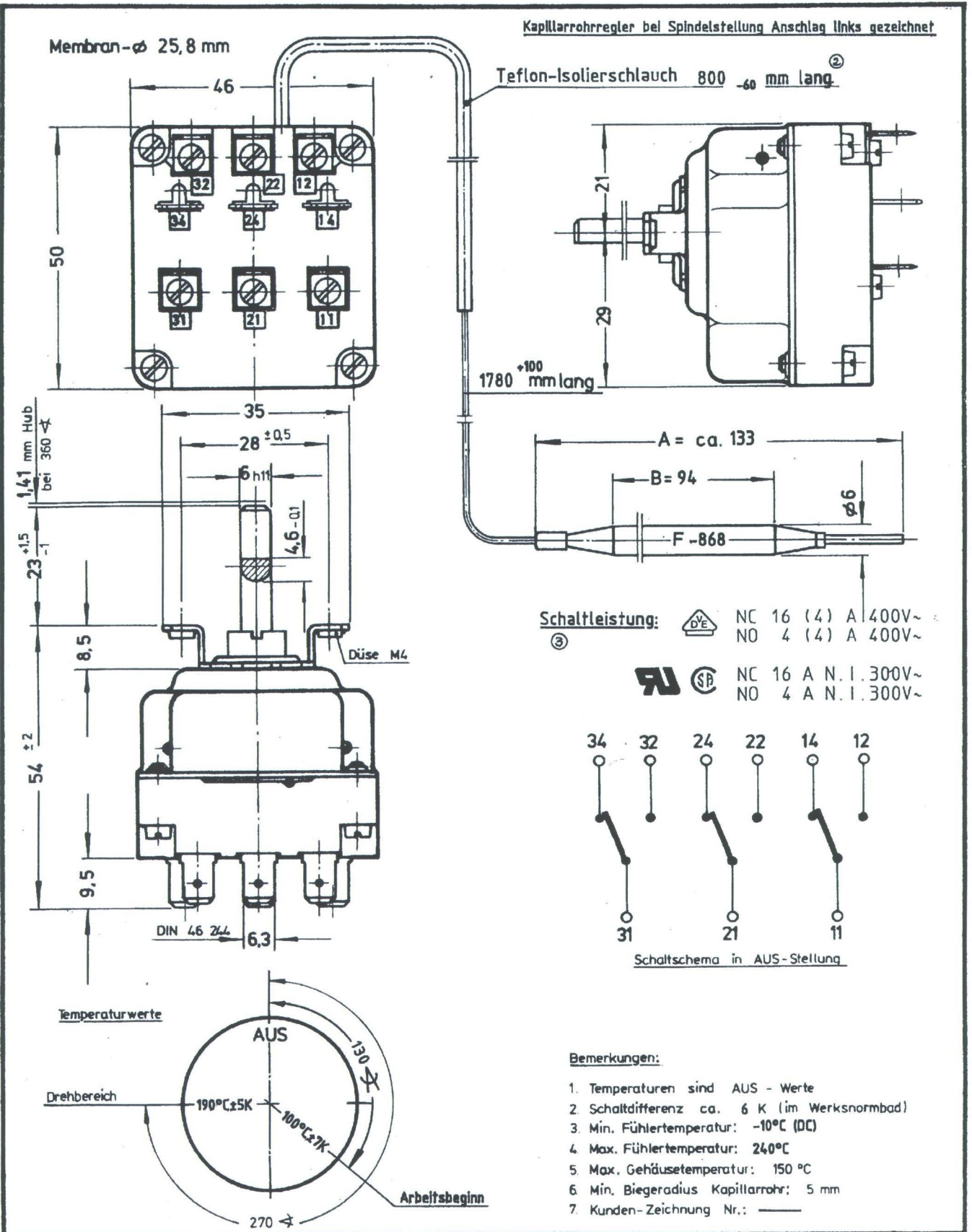


KZch	Slick
EAC	
EAE	
EG	
ENO	
EPC	
ER	
ERB	
ERI	
ERK	1
FPS	
FPV	
FQS	
FWA	
FWB	
FWQ	
FWS	
FWT	
KE	
KEL	
KKR	1
RKD	
SAF	1
SAL	

SAP	1
SAV	
SFD	
SFD1	1
SFR1	
SFR2	
SFR3	
SFR4	
SFR5	
SFR6	3
SFR7	
SFR8	
SFR9	
SFR10	
SFR11	
SQ	1

SQ1	2
SQ2	
SQZ	2
SWB	
SWA1	
SWA2	
SWE1	
SWE2	
S'RV	1
VEA	5
VEZ1	
VEZ4	
VEZ5	4
VEZ6	
VEZ7	
VEZ8	
VEZ10	
VEZ13	
VEZ15	
VIH	
VIP	
VIT	2
WMK	
WMW	



Änderungen	① Zchn.-Nr. in : 040 geö.	2.3.80 Dassler	④	⑦
	② Glasde-in Teflon-Iso.schl. geö. gem. Anv. TB 55.109.89. Zchn. überarbeitet.	31.07.89 LKern	⑤	⑧
	③ Schaltleistung geändert gen. Änd.-Anw. ER 5198	22.01.93 Wa.	⑥	⑨

**Kapillarrohrregler 55.34**

Elektro-Gerätebau G.m.b.H. Sulzfeld  
7519 Sulzfeld (Baden)

Gezeichnet: *I. Fausch*  
Datum: 2.5.1984  
Geprüft: *Fausch*

Maßstab: 1:1

55.34235.010 ④

Ersatz für:  
Ersetzt durch:

Pausdatum: