

Philips Shaver series 7000
Scherköpfe

GentlePrecision-Klingen



SH70/50



So wird Ihr Rasierer wieder fast wie neu

Wechseln Sie alle 2 Jahre die Scherköpfe für optimale Ergebnisse

In zwei Jahren schneiden Ihre Scherköpfe 9 Millionen Barthaare in Ihrem Gesicht. Ersetzen Sie die Scherköpfe um wieder 100 % Leistung zu erhalten.

Sanftes Gleiten, schonende Rasur

- GentleTrack-Klingen ermöglichen eine gründliche und hautschonende Rasur.
- Super Lift & Cut-Rasierer für eine angenehm gründliche Rasur

Einfache Bedienung

- Erinnerungsfunktion
- Leicht austauschbare Scherköpfe
- Setzen Sie den Rasierer nach dem Scherkopfwechsel zurück
- So wird Ihr Rasierer wieder fast wie neu

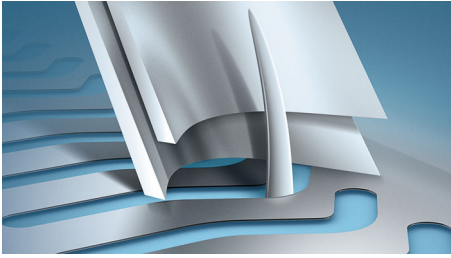


asimpleswitch.com

PHILIPS

Besonderheiten

GentleTrack-Präzisionsklingen



Die neu entwickelten Klingen schneiden die Haare in der optimalen Position ab und reduzieren somit Hautirritationen durch Ziehen und Zupfen.

Super Lift & Cut-Technologie



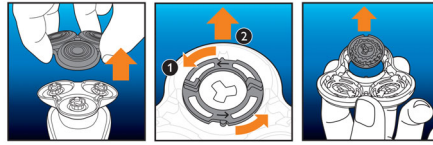
Das in unseren Elektrorasierer integrierte 2-Klingen-System hebt das Haar leicht an und schneidet es für eine gründliche Rasur direkt an der Hautoberfläche ab.

Erinnerungsfunktion



Die neuesten Rasierer von Philips verfügen über eine integrierte Erinnerungsfunktion in Form eines Schereinheitssymbols. Dieses Symbol leuchtet auf und zeigt an, wenn Sie die Scherköpfe ersetzen müssen.

Einfaches Ersetzen



1. Öffnen Sie den Rasierer mit der Entriegelungstaste; 2. Entfernen Sie die Halterung durch Drehen der Verriegelung gegen den Uhrzeigersinn; 3. Nehmen Sie die alten Scherköpfe heraus, und setzen Sie vorsichtig die neuen ein; vergewissern Sie sich, dass die Scherköpfe genau ausgerichtet sind; 4. Ersetzen Sie die Halterung, und sichern Sie sie durch Drehen der Verriegelung im Uhrzeigersinn; 5. Wenn Sie den Scherkopf ordnungsgemäß schließen, hören Sie ihn einrasten.

So setzen Sie Ihren Rasierer zurück



Nachdem Sie die Scherköpfe ersetzt haben, können Sie die Erinnerungsfunktion zurücksetzen, indem Sie den Ein-/Ausmacher länger als 7 Sekunden gedrückt halten. Andernfalls schaltet sich die Erinnerungsfunktion automatisch nach 9 aufeinanderfolgenden Rasuren aus.

So wird Ihr Rasierer wieder fast wie neu



Um wieder 100 % Leistung zu erhalten, sollten Sie die Scherköpfe alle 2 Jahre auswechseln.

Daten

Scherköpfe

- Funktioniert mit Produkttyp:: Shaver Series 7000 (S7xxx)
- Scherköpfe pro Packung: 3

Pflege

- Verwendung: Verwenden Sie das Reinigungsspray HQ110



Ausstellungsdatum
2015-08-04

Version: 4.3.1

© 2015 Koninklijke Philips N.V.
Alle Rechte vorbehalten.

Technische Daten können ohne vorherige Ankündigung geändert werden. Die Marken sind Eigentum von Koninklijke Philips N.V. oder der jeweiligen Firmen.

www.philips.com